

# 脳卒中、治療は時間との勝負

脳卒中は、脳梗塞や脳出血、くも膜下出血などの総称で、年間10万人以上が亡くなる国内の死因第3位の病気だ。命が助かって、重い後遺症が残ったり寝たきりになったりして、介護が必要になることも多い。

施設)を掲載した。脳卒中で患者数が最も多い脳梗塞は、脳の血管に血の塊(血栓)が詰まり、脳内に十分な血液が届かなくなつて神経細胞が傷つく病気で、高血圧や脂質異常症、糖尿病などの患者はなりやすい。また、不整脈の一種の心房細動になると、心臓の中にできた大きな血栓が血流で脳へ移動し、重い脳梗塞を引き起こすことがあるから注意が必要だ。

## 病院の 実力

200

1〜3月、2018年の脳卒中治療について、日本脳卒中学会認定研修教育病院や日本脳神経外科学会の専門研修プログラム基幹施設など914施設にアンケートを行った。有効回答は455施設(回答率50%)。紙面には脳梗塞の新規患者数が年間290人以上の施設(該当がない県は最多の

55施設(回答率50%)。紙面には脳梗塞の新規患者数が年間290人以上の施設(該当がない県は最多の

溶かす点滴薬「tPA」により、治療成績が向上している。脳血栓溶解療法という。細い管(カテーテル)

### 心臓が原因の脳梗塞

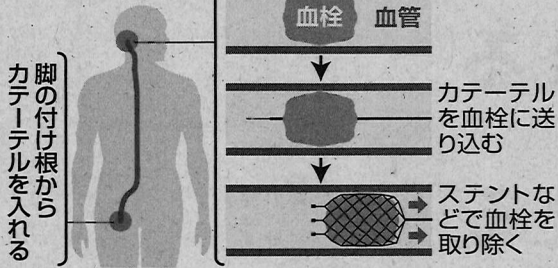


できた脳内の動脈に詰まる

心房細動により心臓の中で血栓ができる

をももの付け根などから入られ、血栓を取り除く血栓回収療法も開発された。金属製の網目状の器具(ステント)で血栓をからめとったり、血栓をポンプで吸引したりする方法などがある。発症後速やかな処置が望まれるが、治療できる病院や医師が限られており、全国への普及が課題だ。脳出血は、脳の中を走る

### 血栓回収療法



血管が破れて出血する病気だ。高血圧を治療せずに放置することで動脈硬化が進み、血管がもろくなつて引き起こされることが多い。出血した血液が脳内に血腫

## 血栓回収療法 普及が課題

を作り、周囲を圧迫することで脳機能が低下することもある。

くも膜下出血は、脳動脈にできたこぶ(脳動脈瘤)が破裂する病気で、発症すると突然、激しい頭痛が起きる。破裂する前の脳動脈瘤はほとんど症状がない。検査などで見つかったと、大きさや形、患者の年齢などを考慮して、破裂を防ぐための治療が検討される。

日本脳卒中学会が認定する専門医の数は、病院の受け入れ態勢を知る手がかりとなる。

日本医科大教授の木村和美さん(脳神経内科)は「脳卒中の治療は時間との勝負。顔のゆがみ、片手に力が入らない、視野が急に狭くなる、といった脳卒中の兆候に気づいたら、すぐに救急車を呼んでほしい」と話している。(森井雄一)

次回(6月19日予定)は ぜんそく

# 主な医療機関の脳卒中の治療実績(2018年)

①脳梗塞の新規患者数(人) ②脳血栓溶解療法  
の患者数(人) ③血栓回収療法の患者数(人)  
④脳出血の新規患者数(人) ⑤19年1月現在の  
脳卒中専門医(人)

	①	②	③	④	⑤
北海道					
中村記念	787	74	67	226	25
函館脳神経外科	685	11	24	127	6
札幌禎心会	630	20	25	137	4
釧路孝仁会記念	591	10	17	125	2
柏葉脳神経外科	577	22	33	118	4
北斗	495	19	27	140	5
新さっぽろ脳神経外科	426	24	12	99	7
札幌麻生脳神経外科	425	17	16	88	4
函館新都市	420	14	46	102	2
滝川脳神経外科	316	14	2	51	2
青森					
八戸市立市民	659	70	76	129	3
弘前脳卒中・リハセ	558	18	8	112	7
県立中央	290	14	10	75	6
岩手					
県立中央	560	50	72	186	5
宮城					
広南	653	72	72	194	10
石巻赤十字	312	26	12	110	1
秋田					
県立脳血管研究セ	364	17	17	93	3
大曲厚生医療セ	314	13	20	79	2
山形					
山形市立済生館	889	55	26	167	5
日本海総合	429	15	0	107	2
県立中央	343	20	16	86	4
福島					
総合南東北	400	19	28	132	5
茨城					
聖麗メモリアル	532	33	28	136	3
水戸ブレインハートセ	453	34	18	112	7
日立総合	326	24	4	129	2
小山記念	323	58	22	91	1
筑波メディカルセ	316	22	30	123	2
栃木					
自治医大	534	20	11	86	11
国際医療福祉大	452	2	0	54	2
独協医大	400	46	19	115	10
済生会宇都宮	345	16	5	134	7
藤井脳神経外科	318	6	6	98	2
新小山市民	305	22	8	96	3
群馬					
美原記念	451	23	20	157	6
沼田脳神経外科循環器科	394	21	2	91	3
前橋赤十字	365	30	21	157	3
館林厚生	299	19	9	80	1
埼玉					
埼玉石心会	497	60	65	159	5
自治医大さいたま医療セ	473	17	21	267	3
埼玉医大国際医療セ	405	56	52	268	21
TMGあさか医療セ	401	41	27	36	0
越谷市立	317	40	11	67	3
さいたま市立	304	15	4	87	3
千葉					
千葉脳神経外科	738	27	49	173	1
千葉西総合	521	47	41	180	3
国保旭中央	503	37	26	180	2
千葉メディカルセ	351	20	41	124	1
亀田総合	327	10	12	107	6
東京歯科大市川総合	294	18	6	86	3
東京					
杏林大	660	23	37	152	10
武蔵野赤十字	541	38	27	211	3
苑田第一	531	22	9	299	2
北原国際	486	24	37	172	1
東海大八王子	472	32	34	122	7
森山記念	458	25	21	133	6
都立多摩総合医療セ	457	41	52	38	3
平成立石	430	13	0	123	3
東邦大大橋	430	8	14	206	4
都立墨東	398	21	26	154	5
公立昭和	397	78	96	172	1
東京警察	391	41	48	128	3
東京女子医大	346	6	13	60	8
神奈川					
横浜新都市脳神経外科	851	58	84	254	4
横浜市立脳卒中・神経脊髄セ	477	44	20	125	7
湘南鎌倉総合	474	31	45	19	6
横須賀共済	448	64	46	168	2
藤沢市民	386	38	75	130	2
脳神経外科東横浜	372	36	35	105	2
東海大	358	44	38	135	16
聖隷横浜	348	5	15	77	1
関東労災	339	10	24	92	4
川崎幸	325	31	50	129	4
国・横浜医療セ	321	22	22	110	5
横須賀市立うわまち	300	16	19	209	2
新潟					
新潟脳外科	531	22	16	119	3
新潟市民	318	29	31	106	4
富山					
済生会富山	426	46	12	109	4
石川					
金沢脳神経外科	487	31	31	149	7
福井					
福井赤十字	275	38	31	90	5
山梨					
山梨厚生	121	10	3	28	1
長野					
相澤	401	12	24	142	3
一之瀬脳神経外科	357	22	9	88	1
岐阜					
県総合医療セ	334	17	11	118	5
静岡					
西島	721	23	4	208	2
富士脳障害研究所	560	24	11	142	3
聖隷三方原	533	4	9	113	3
聖隷浜松	409	19	6	141	8
順天堂大静岡	312	47	42	118	5
浜松医療セ	305	35	3	129	3
静岡赤十字	292	33	9	99	2
愛知					
安城更生	585	29	57	161	3
名古屋第二赤十字	568	21	19	209	4
一宮西	537	17	25	137	4
藤田医大	505	31	31	209	13
豊橋市民	488	31	29	179	4
小牧市民	485	40	25	152	2
刈谷豊田総合	469	5	30	153	1
名古屋掖済会	416	19	31	157	2
春日井市民	396	99	23	133	2
豊田厚生	393	8	5	141	3
名古屋第一赤十字	383	26	24	132	3
市立半田	350	23	23	121	2
名古屋市立東部医療セ	346	26	19	110	4
公立陶生	341	15	6	84	3
三重					
伊勢赤十字	850	54	60	192	4
滋賀					
済生会滋賀県	346	46	41	130	7
京都					
京都第二赤十字	385	22	22	159	6
京都岡本記念	306	24	15	127	6
大阪					
富永	924	59	34	293	6
国立循環器病研究セ	717	114	84	209	24
馬場記念	614	74	60	181	4
多根総合	413	21	13	116	9
矢木脳神経外科	381	28	28	111	6
医誠会	335	24	36	91	4
さくら会	329	15	4	101	4
守口生野記念	328	30	35	10	4
岸和田徳洲会	327	4	17	172	2
ベルランド総合	314	42	35	89	4
市立豊中	305	40	27	105	4
藍の都脳神経外科	302	30	24	80	2
城山	294	14	31	96	4
りんくう医療セ	293	19	39	154	2
友愛会	290	17	17	92	2
兵庫					
順心	1083	58	20	175	5
大西脳神経外科	742	55	51	189	9
吉田	582	35	24	147	6
ツカザキ	457	25	82	103	5
西宮協立脳神経外科	429	24	25	100	5
県立姫路循環器病セ	388	30	14	132	8
兵庫医大	358	23	116	81	8
県立尼崎総合医療セ	337	15	35	124	5
関西労災	316	21	36	136	4
奈良					
天理よろづ相談所	319	67	45	99	7
和歌山					
日赤和歌山医療セ	385	14	13	112	3
県立医大	318	13	26	139	3
鳥取					
県立中央	249	27	17	72	3
島根					
県立中央	279	24	26	145	4
岡山					
倉敷中央	594	95	58	185	8
岡山旭東	449	25	8	119	5
津山中央	388	23	31	137	1
岡山市立市民	346	21	34	120	7
川崎医大	323	30	51	119	8
岡山東部脳神経外科	317	5	4	77	3
広島					
大田記念	973	85	76	241	9
翠清会梶川	490	24	8	125	5
広島市立安佐市民	447	30	21	145	1
荒木脳神経外科	420	6	35	121	6
五日市記念	312	19	12	53	3
山口					
地・徳山中央	400	28	10	118	3
徳島					
徳島赤十字	382	29	22	169	3
香川					
おさか脳神経外科	442	38	7	72	4
香川労災	310	21	13	86	4
愛媛					
松山赤十字	389	17	15	89	4
高知					
近森	423	55	44	125	4
もみのき	417	4	0	47	3
福岡					
済生会八幡総合	587	2	0	77	0
聖マリア	548	65	53	920	7
飯塚	531	33	23	187	5
国・九州医療セ	513	43	61	135	11
小倉記念	456	48	64	137	6
新小文字	381	13	26	116	1
福岡和白	369	39	43	124	2
福岡新水巻	359	45	42	129	1
福岡徳洲会	331	37	27	232	1
済生会福岡総合	325	41	21	115	8
佐賀					
好生館	344	56	60	118	7
長崎					
長崎大	264	57	48	113	12
熊本					
済生会熊本	765	63	79	258	8
熊本赤十字	662	75	114	219	8
大分					
永富脳神経外科	447	13	13	123	6
宮崎					
西崎児湯医療セ	263	8	13	73	1
鹿児島					
厚地脳神経外科	474	45	14	115	4
沖縄					
中部徳洲会	255	7	3	114	2